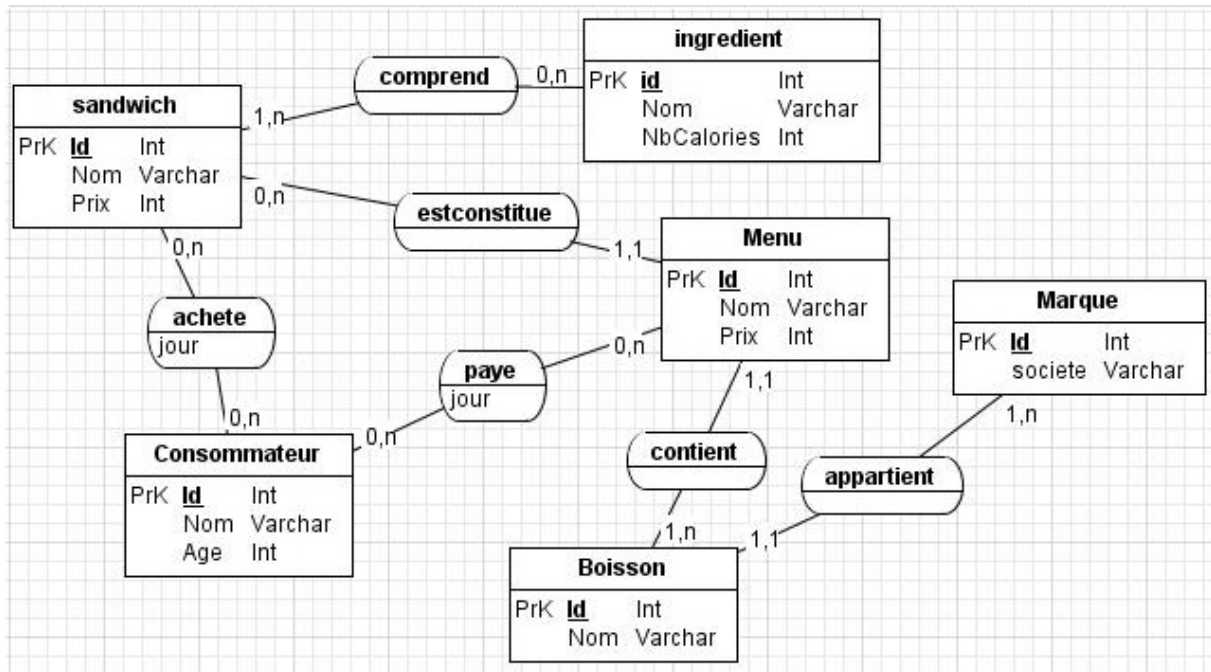


TP BDD avec MySQL

Soit le schéma suivant :



- Soit le schéma correspondant :
sandwich(sand_id, Nom, Prix)
consommateur(conso_id, Nom, Age)
ingredient(ing_id, Nom, nbCalories)
menu(menu_id, Nom, Prix, #sand_id, #bois_id)
boisson(bois_id, Nom, #mar_id)
marque(mar_id, societe)
comprend(#ing_id, #sand_id)
achete(#sand_id, #conso_id, jour)
paie(#conso_id, #menu_id, jour)

Créez ces tables dans phpmyadmin (avec phpmyadmin)

- Donnez les requêtes permettant de retourner :
 1. *Tous les sandwiches*
 2. *Tous les sandwiches contenant moins de 500 calories*
 3. *Tous les consommateurs achetant des menus à 5 euros*

4. *Tous les menus contenant des boissons au pschitt et achetés par Mr Durand*
5. *Le prix du menu le moins cher*
6. *Le prix moyen d'un sandwich*
7. *Les consommateurs qui n'ont pas commandés de menus avec du coca*
8. *Les consommateurs qui ont testés tous les sandwiches*
9. *L'ingrédient qui n'est dans aucun sandwich*
10. *Les menus avec le nombre d'ingrédients dans le sandwich*
11. *Le jour où le plus de sandwich ont été commandés*
12. *Les consommateurs ne consommant que des boissons de chez sodacorp*